

Návštěva v archivu

co vás čeká a nemine

System archivů

- **Ministerstvo vnitra**
- Sekce archivní správy a spisové služby
- Národní archiv
- Státní oblastní archivy
- Státní okresní archivy

Legislativa

- Zákon 499/2004 Sb. o archivnictví a spisové službě podle novely 213 – 2012
- Vyhláška č. 213/2012 Sb., kterou se provádějí některá ustanovení zákona o archivnictví a spisové službě platná od 1.7.2012
- Vyhláška č. 259/2012 ze dne 20.7.2012 o podrobnostech výkonu spisové služby platná od 1.8.2012

Národní archiv, Archivní 4, Praha



Národní archiv, Milady Horákové 133, Praha



Státní oblastní archiv



Státní oblastní archiv v Praze



Státní oblastní archiv Litoměřice



Státní oblastní archiv Třeboň



Státní oblastní archiv Zámorsk



Moravský zemský archiv v Brně



Archivy měst

- Archiv hlavního města Prahy
- Archiv města Brna
- Archiv města Ostrava
- Archiv města Ústí nad Labem
- Archiv města Plzně

Bezpečnostní archivy

- Úřad pro zahraniční styky a informace

Specializované archivy

- Archiv a programové fondy České televize
- Archiv bezpečnostních složek – Siwiecova 2, Praha 3 a pracoviště Kanice
- Archiv České národní banky
- Archiv Českého rozhlasu
- Archiv Českého vysokého učení technického
- Archiv Masarykovy univerzity v Brně
- Archiv Mendelovy univerzity v Brně
- Archiv ministerstva zahraničních věcí ČR

Specializované archivy

- Archiv Národní galerie
- Archiv Národní knihovny
- Archiv Národního muzea
- Archiv Národního technického muzea
- Archiv Poslanecké sněmovny Parlamentu ČR
- Archiv Univerzity Hradec Králové
- Archiv Univerzity Palackého v Olomouci
- Archiv Kanceláře prezidenta republiky
- Archiv Pražského hradu

Specializované archivy

- Literární archiv Památníku národního písemnictví
- Masarykův ústav a Archiv AV ČR
- Národní filmový archiv
- Archiv Univerzity Karlovy
- Ústřední archiv zeměměřičství a katastru, Pod Sídlištěm 9, Praha 8
- Vojenský ústřední archiv, Sokolovská 136, Praha 8

Státní oblastní archiv v Plzni

- Sedláčkova 44, 306 12 Plzeň
- www.soaplzen.cz
- podatelna@soaplzen.cz
- +420 377 236 263
- + 420 377 325 732
- Fax +420 377 327 269

Státní oblastní archiv v Plzni

- Ekonomické oddělení
- Kardinála Berana 20, 301 00 Plzeň

Pracoviště Plzeň



Pracoviště Klášter u Nepomuku

- Klášter 101 335 01 Nepomuk
- soa-ne@soaplzen.cz
- +420 371 591 531
- Fax +420 371 519 252

Pracoviště klášter



Státní okresní archivy

- Státní okresní archiv Domažlice se sídlem v Horšovském Týně
- Státní okresní archiv Cheb
- Státní okresní archiv Karlovy Vary
- Státní okresní archiv Klatovy
- Státní okresní archiv Plzeň – jih se sídlem v Blovicích
- Státní okresní archiv Plzeň – sever se sídlem v Plasích
- Státní okresní archiv Rokycany
- Státní okresní archiv Sokolov se sídlem v Jindřichovicích

Státní okresní archivy

- Státní okresní archiv Tachov

Státní okresní archiv Domažlice



Státní okresní archiv Cheb



Státní okresní archiv Karlovy Vary



Státní okresní archiv Klatovy



Státní okresní archiv Plzeň - jih



Státní okresní archiv Plzeň - sever



Státní okresní archiv Rokycany



Státní okresní archiv Sokolov



Státní okresní archiv Tachov



Co v archivech najdeme

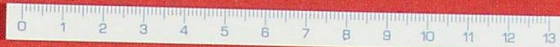
- **Národní archiv**
- Nejdůležitější archiválie celostátního významu
- Korunní archiv
- Centrální úřady – České gubernium, Desky zemské, staré katastry, sčítání lidu od 1930, některé řády a kláštery, např. všechny fondy řádu františkánů, nejvyšší soudy ..., nejdůležitější šlechtické rody a velkostatky, největší továrny ...

Co v archivech najdeme

- **Státní oblastní archivy**
- **Instituce krajského významu**
- krajské soudy, krajské úřady, velkostatky, rodinné archivy příslušné oblasti, podniky a továrny krajského významu, JZD a státní statky, osobnosti krajského významu
- **Matriky** z příslušné oblasti

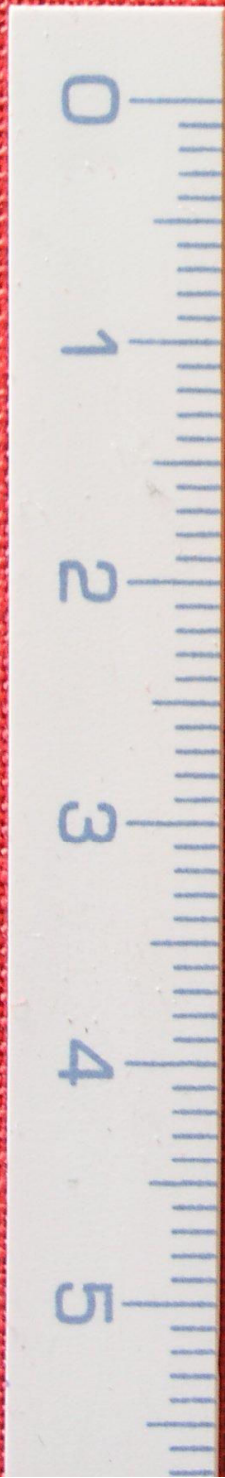
Státní okresní archivy

- **Instituce okresního významu**
- Okresní úřady, okresní soudy, městské úřady, fondy škol, fondy far (mimo matrik), osobnosti okresního významu, cechy, spolky, podniky okresního významu
- **Kroniky měst, škol a far**



In nomine sc̄i et individue trinitatis ego c̄oz nata dei c̄ia de p̄m̄atu boemie cl̄am̄ati ac̄mate descendenti. uniuersis xpi fideiibus tam futuri quā moderni temporis. .
 Quoniam ea quę a prudentib̄ dō inspirante statuuntur. si sc̄pto cōmissa fuerint tenaci memorie cōmendantur. ⁊ gestoz seriem exclusa falsitate p̄stantur. ideo ego de iur̄u signatorū sc̄e
 crucis uestigia sequens. ⁊ sepulchru dñi saluatoris inuisere cupiens. notū uolo fieri omnib̄ tam futuris qm̄ p̄sentib̄ qđ usq̄ fr̄um qđ dō ⁊ beate marie in tepla seruituri sunt. locū eunde cum
 omnib̄ appendicijs que ibi sunt. siue reuētar siue non p̄p̄tualiter ot̄radidi. Si autē in hac uia qm̄ aggredior fati mun̄ impleuero. p̄dia mea om̄ia atq; possessiones cū om̄ib̄ animalib̄ eide eccl̄ie p̄henniter
 deputaui. Qđ si rediero. ipsa p̄dia debito iure p̄ter tepla ⁊ ipsi attinentia in meam ditionē redigent̄. Cognatis meis ut p̄fato loco fideliter assistant. hec dedi. Blehov. Blehom. Sdezlao ⁊ fr̄ib̄ ei
 duob̄ circūstū stuelenez. hgr dieboron. sonkowitz. ita dico si non reuētar. holoferm̄ capellano meo oalessov. martino scalice. nezly filio petri. his trib̄ dedi. siue reuētar. siue non. Milite
 meo qui a me p̄dia mea tenent. ne aliquid contrarietatis deo ⁊ abbati quā fundauī moliantur. qui aratū habet. abbas theplens̄is duas marcas ei p̄soluat. ut aratū recipiat. qui ū in
 reḡa uillam tenet. q̄nq; marcas ab abbate p̄cipiat. ⁊ cui uoluerit seruiat. de uillis autē qua in silis tenuer̄. nichil soluat eccl̄a. famulos meos ⁊ ancillas eide eccl̄ie confero. dño abbi teplen
 si ad p̄sens om̄ia bona mea ad regendū cōmitto. Beneficōni ū ipsū abbatem ⁊ meos fideles sub tutela cōmendo. abbas autē de bonis meis debita creditorib̄ meis p̄soluat. Soror mea qđ est in polonia
 si marito sup̄stes natale solū reuētere uoluerit. qm̄dū in uiduitate p̄mansit. gressowitz cū om̄ib̄ appendicijs possideat. si ū alit̄ nupsit uel in uiduitate obierit. eade bona eccl̄ia recipiat. Iudite alit̄
 sorori usq; ad finē uite sue de his bonis que eccl̄ie ot̄ul̄ abbas theplens̄is necessaria decent̄ p̄uideat. Si qđ ū de morte mea falsū rumorē uulgauerit. nulli credat̄ n̄ ad dño abbe certū signū qđ ei soli dedi ma
 nifestatū fuit. Qđ si cognati mei de bonis qđ dō contuli abbatem infestare uoluerint. p̄ter offensam qm̄ ab om̄ipotentē merebunt. ecce corā boem̄i dico. ut ea bona qđ ipsi ot̄ulerā ad usū eccl̄ie iure p̄
 petuo reuētantur. Vt autē hec apud posteros firma radice p̄seuerent. placuit factū sc̄pto cōmendari. ⁊ eccl̄ie pragens̄is. ipsi q; duci ⁊ n̄ro sigillo confirmari. eoz etiā qđ affuer̄ nomina subno
 tari. Hec sunt nom̄a testium. Henricus dux ⁊ ep̄c boem̄. Wladizla fr̄ ei. Engelbert⁹ morauens̄ ep̄c. ⁊ prahne. Ladimir. Florian⁹ p̄posit⁹ ⁊ cancell. Grabissa camari. Zlauco fr̄ ei. Georg⁹ de orle
 wic. Ioh̄s iudex ⁊ zuda fr̄ ei. Jarozla. Buidwoj ⁊ ben fr̄ ei. Benes hmanni filij. Bertold⁹ ⁊ zezema filij ei. Vitto filij vittoni. predbor. Ustibor. Nacepule. Oathe. De cetero si qđ hec p̄
 sc̄pta bona sibi usurpare uel diripe p̄sumpsit. anathematis uincto sese innotatū nouerit. Acta s̄t hec anno v̄bi incarnati. o. c̄. xcviij. Indictione. xv. Ep̄acta nulla. concurrente. ij.





L 1

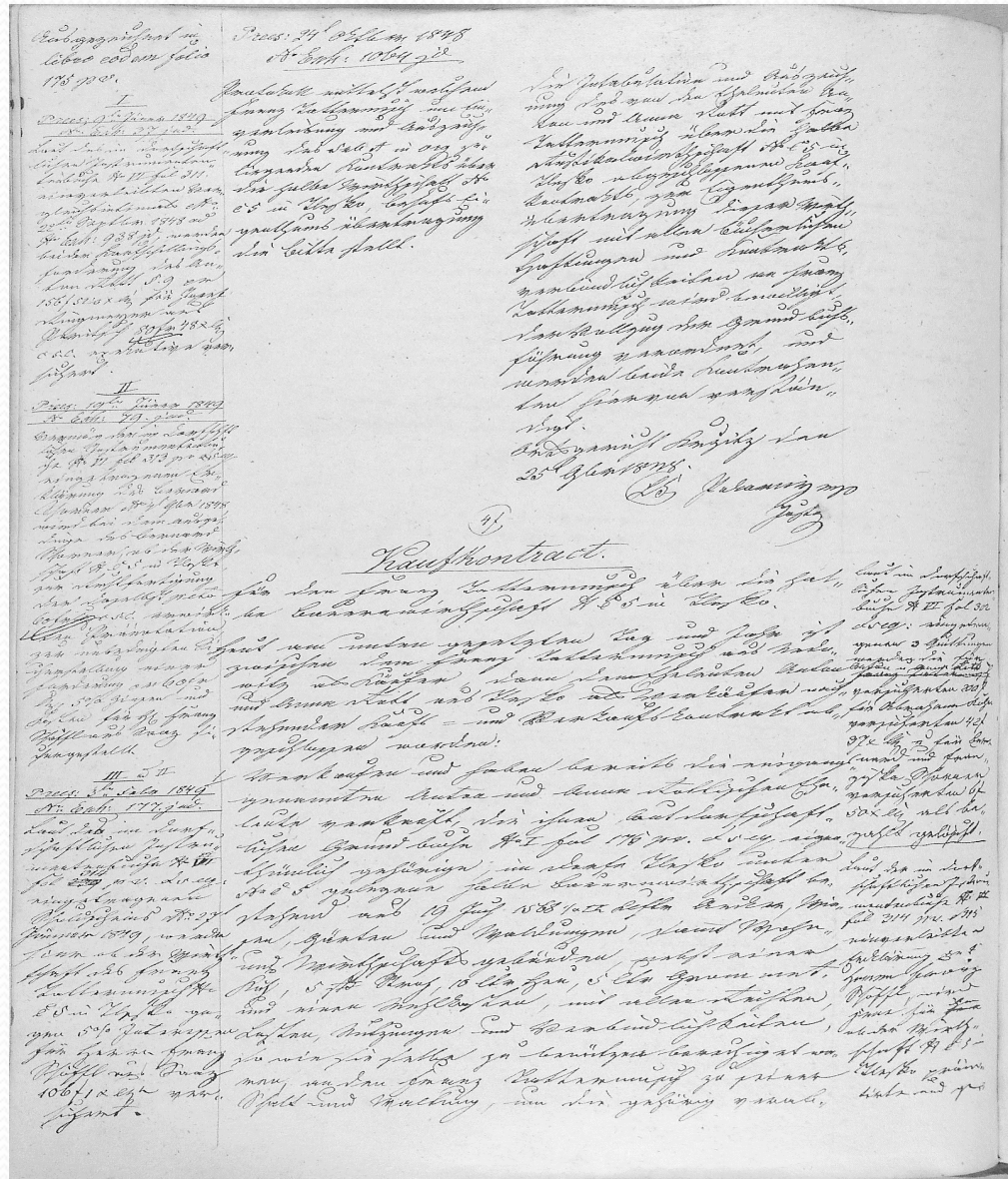
Willelmus eps servus servorum dei dilectis filiis abbatibus et fratribus beate marie in
teplice salutem in domino sempiternam. In his petitionibus desideris dignum est nos facilius prebere consensum
quod a rationis tramite non discordant officio prosequente implere. Caprope dilecti in domino
filii vestri in his postulationibus grato concurrentes assensu ecclesiam quam cum omnibus bonis
suis hanc impresentiarum rationabiliter possidet aut in futurum in his modis proficere tante domino
poterit adipisci sub beati petri et nostre protectione suscipimus. Specialiter autem libertates et immunitates
que a nobili viro G. duce Boemie nobis concessas sicut in eius autentico plene continetur. bonas
et quietas que nobili viro G. comite Boemie ecclesie vestre concessas sicut ea in se ac pacifice possideat
vobis devotionis vestre auctoritate apostolica confirmamus. et presentis scripti per nos communitatis
nulli ergo omnino hominum liceat hanc paginam nostre protectionis et confirmationis infringere
vel ei ausu temerario contraire. Siquis autem hoc attemptare presumpserit indignationem omnipotentis dei
et beatorum petri et pauli apostolorum eius se noverit incursurum. Dat. Laterani
idibus April. pontificatus nostre sancte matris ecclesie romanensis sub
legatione apostolica



Klášter premonstrátů Těplá

L 8

Pozemková kniha

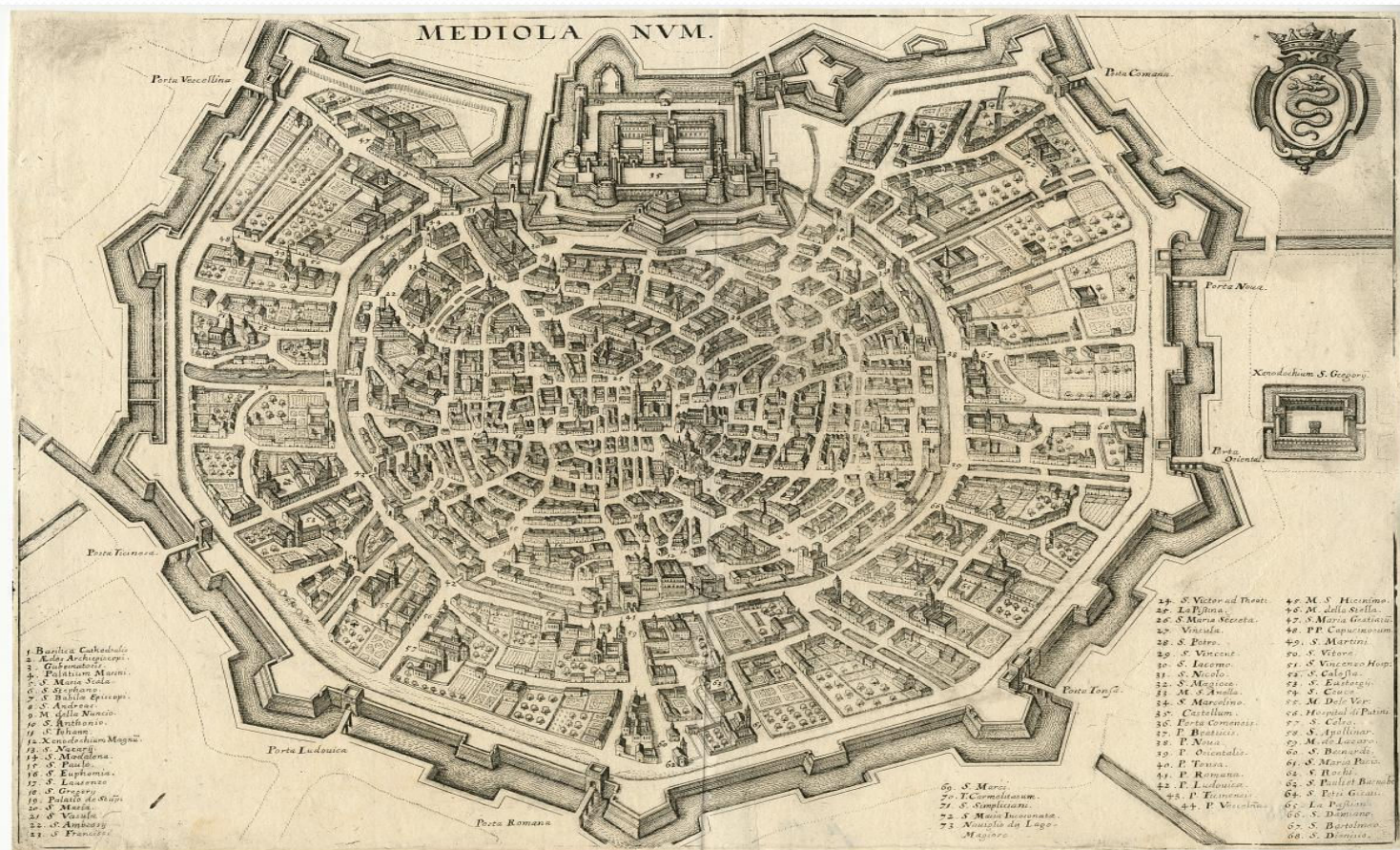








Nostická sbírka grafiky



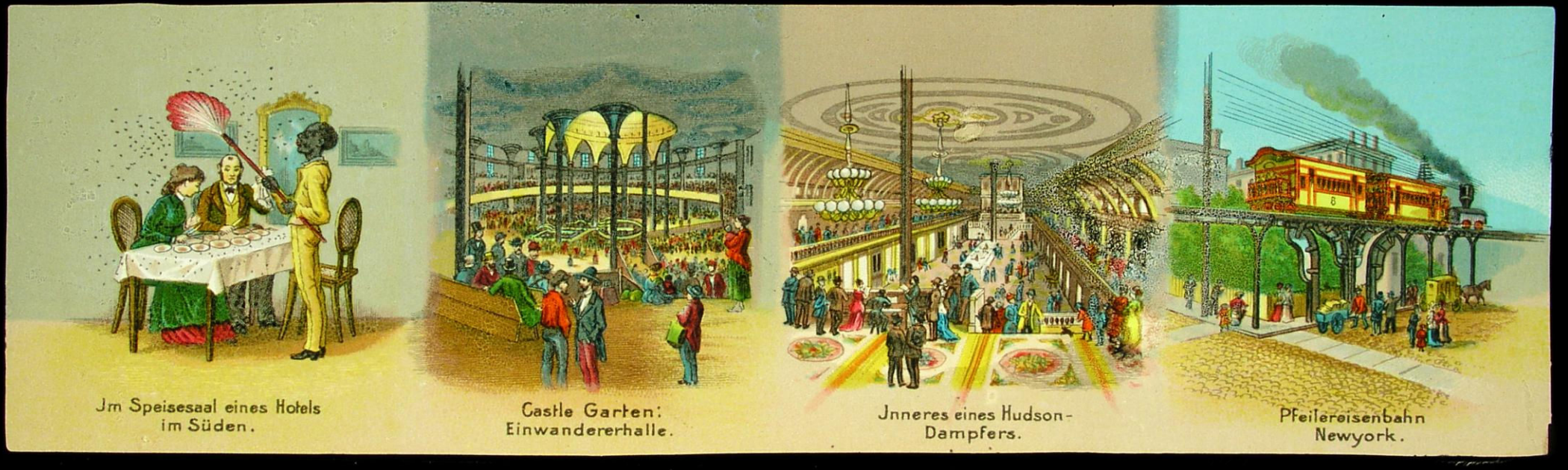
Reklamní diapozitivy ZKD



Reklamní diapozitivy ZKD



Reklamní diapozitivy ZKD



Rekonstrukce dílen



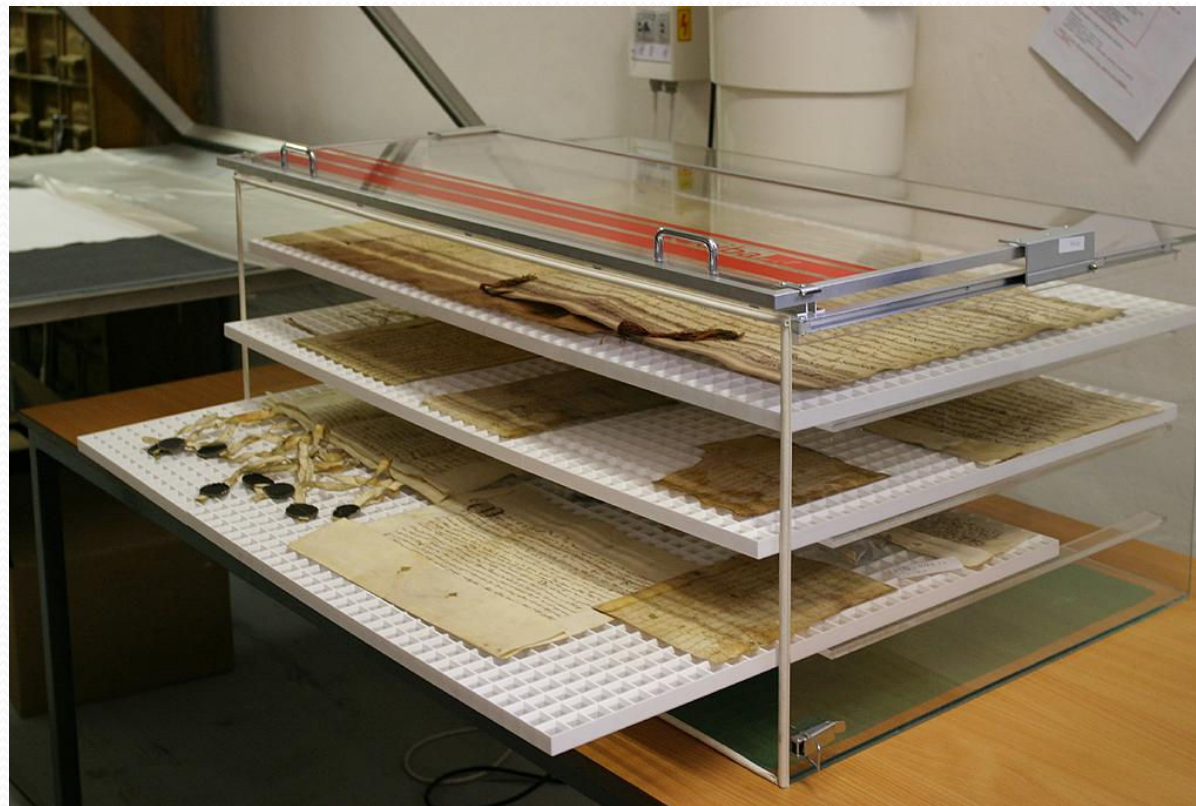
Rekonstrukce dílen



Rekonstrukce dílen



Restaurování archiválií



Restaurování archiválií



Restaurování archiválií

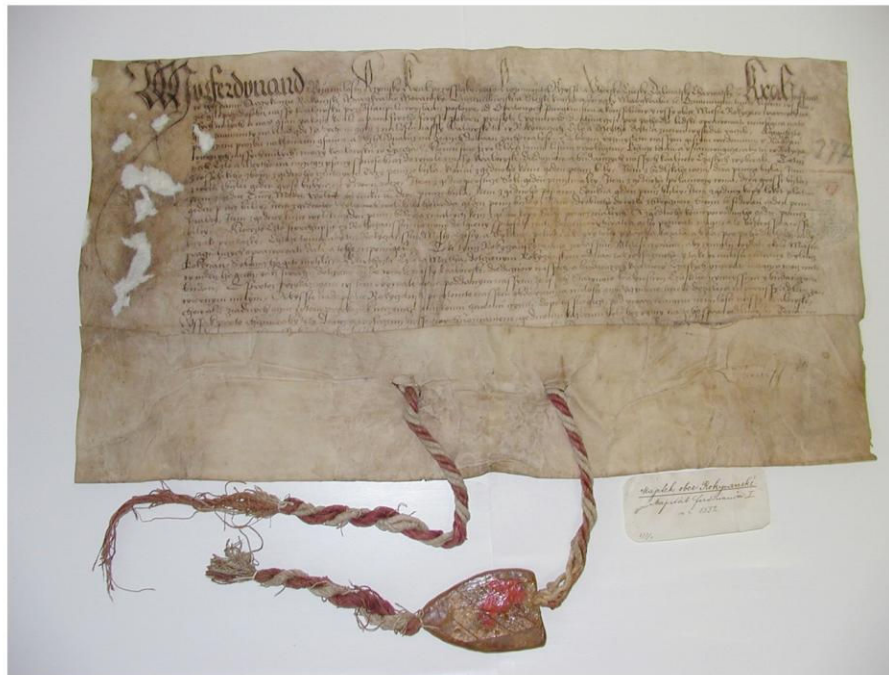
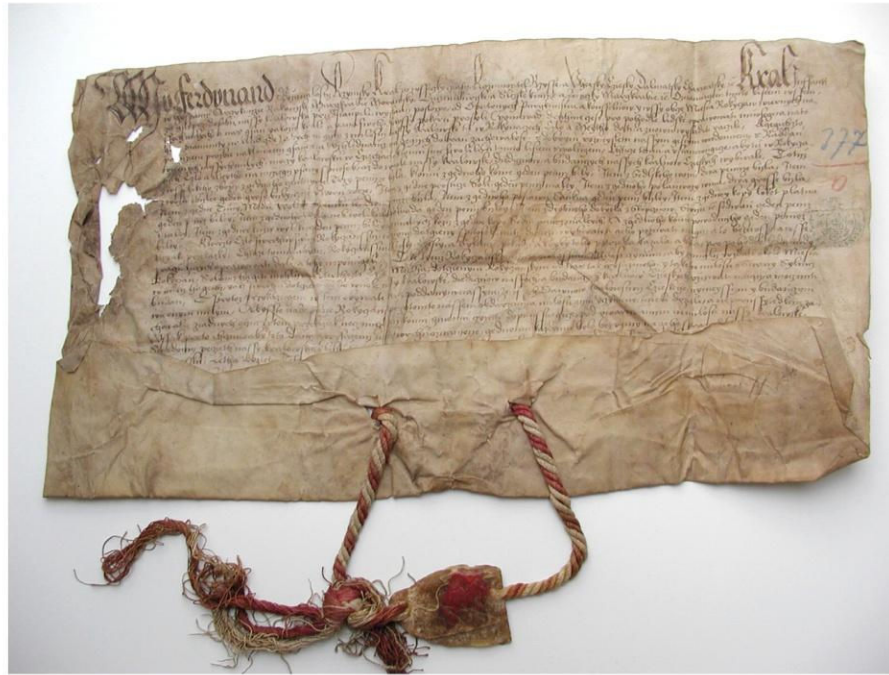


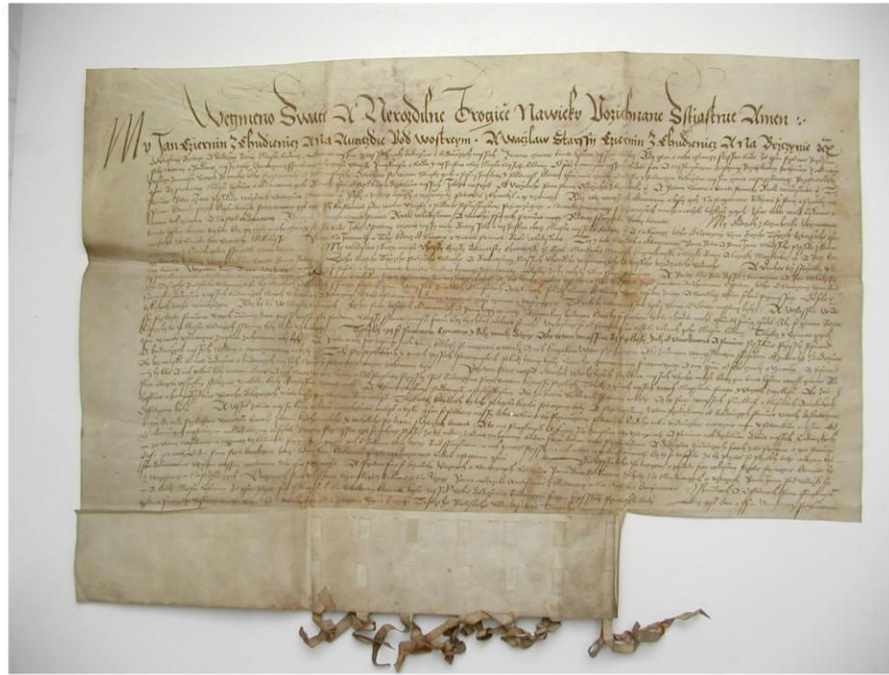
Restaurování archiválií



Restaurované archiválie







Ukázky zápisů

1855										Geburtsbuch.		
Jahr, Monat und Tag	Name des Täuflings	Name des Taufpater	Stand	Ort, Haus-Nr. ehemalige Pfarre, jetztige, Kreis	Hebamme	Vater	Mutter	Paten				
der Geburt	der Taufe	Confanden	Täuflings	Stand	Ort, Haus-Nr. ehemalige Pfarre, jetztige, Kreis	Stand	Ort, Haus-Nr. ehemalige Pfarre, jetztige, Kreis	Stand	Ort, Haus-Nr. ehemalige Pfarre, jetztige, Kreis			
December 10. 13.	Joseph Zwillingen Caplak.	Maria Theresia	Kindel	Eger Nr. 21 Hofgasse.	Sofia Hofmeisterin Eger	Albrecht Maria Hofmeisterin Eger Nr. 21 Hofgasse.	Anna Margaretha Hofmeisterin Eger Nr. 21 Hofgasse.	Maria Watter Hofmeisterin Eger	Maria Watter Hofmeisterin Eger			
Januar 16. 20.	Joseph Zwillingen Caplak.	Georg Maria	Kindel	Eger Nr. 3 Hofgasse.	Leopoldine Hofmeisterin Eger	Ernstberger Johann Hofmeisterin Eger Nr. 3 Hofgasse.	Maria Theresia Hofmeisterin Eger Nr. 3 Hofgasse.	Georg Watter Hofmeisterin Eger	Maria Watter Hofmeisterin Eger			
Januar 24. 26.	Joseph Zwillingen Caplak.	Anna Maria	Kindel	Eger Nr. 12 Hofgasse.	Polina Hofmeisterin Eger	Ernstberger Johann Hofmeisterin Eger Nr. 12 Hofgasse.	Maria Theresia Hofmeisterin Eger Nr. 12 Hofgasse.	Anna Maria Hofmeisterin Eger	Maria Watter Hofmeisterin Eger			
Januar 29. 31.	Joseph Zwillingen Caplak.	Josef +	Kindel	Eger Nr. 15 Hofgasse.	Polina Hofmeisterin Eger	Ernstberger Johann Hofmeisterin Eger Nr. 15 Hofgasse.	Maria Theresia Hofmeisterin Eger Nr. 15 Hofgasse.	Anna Maria Hofmeisterin Eger	Maria Watter Hofmeisterin Eger			

The Doctor in Eger

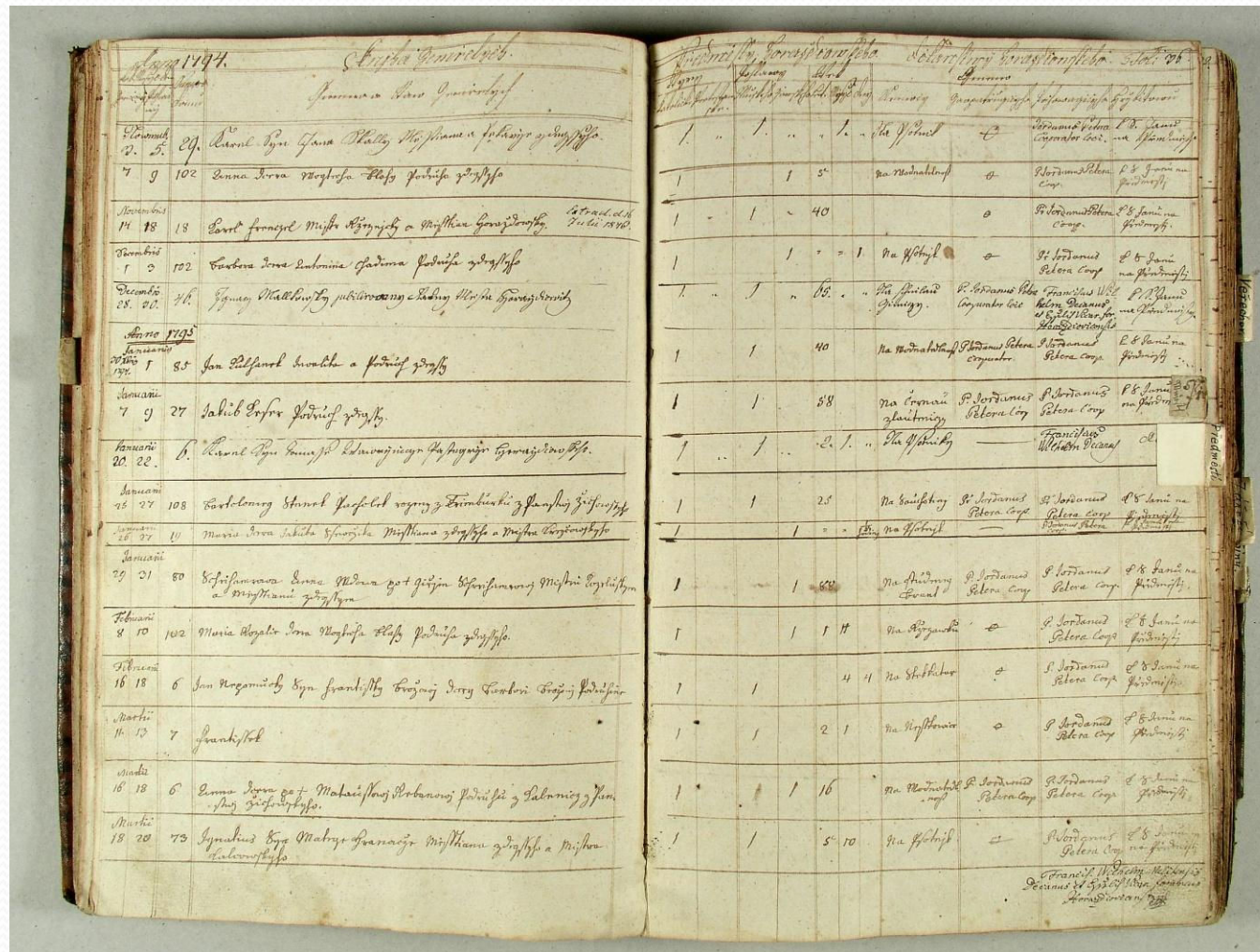
Ukázky zápisů

1795		Měsíc			Městský úřad						
Číslo	Průmysl	Průmysl	Průmysl	Průmysl	Město	Průmysl	Průmysl	Průmysl			
16	18	81	Jan Engel Mistřin, a Ladislav zedník	1	1	1	Jan Engel Mistřin, a Ladislav zedník	Magdalena Jona + Antonín zedník zedník z města Litva z 11. 10.	Magdalena Jona + Antonín zedník zedník z města Litva z 11. 10.	Magdalena Jona + Antonín zedník zedník z města Litva z 11. 10.	Magdalena Jona + Antonín zedník zedník z města Litva z 11. 10.
24	24	32	Jan Engel Mistřin a Mistřin zedník	1	1	1	Jan Engel Mistřin a Mistřin zedník	Anna Jona + Antonín zedník zedník z města Litva z 11. 10.	Anna Jona + Antonín zedník zedník z města Litva z 11. 10.	Anna Jona + Antonín zedník zedník z města Litva z 11. 10.	Anna Jona + Antonín zedník zedník z města Litva z 11. 10.
2	3	81	Marek Lohar	1	1	1	Marek Lohar	Antonín zedník zedník z města Litva z 11. 10.	Antonín zedník zedník z města Litva z 11. 10.	Antonín zedník zedník z města Litva z 11. 10.	Antonín zedník zedník z města Litva z 11. 10.
5	6	78	Jan Majer	1	1	1	Jan Majer	Antonín zedník zedník z města Litva z 11. 10.	Antonín zedník zedník z města Litva z 11. 10.	Antonín zedník zedník z města Litva z 11. 10.	Antonín zedník zedník z města Litva z 11. 10.
5	5	44	Antonín zedník	1	1	1	Antonín zedník	Antonín zedník zedník z města Litva z 11. 10.	Antonín zedník zedník z města Litva z 11. 10.	Antonín zedník zedník z města Litva z 11. 10.	Antonín zedník zedník z města Litva z 11. 10.
16	16	1	Marek Lohar	1	1	1	Marek Lohar	Antonín zedník zedník z města Litva z 11. 10.	Antonín zedník zedník z města Litva z 11. 10.	Antonín zedník zedník z města Litva z 11. 10.	Antonín zedník zedník z města Litva z 11. 10.
18	18	79	Antonín zedník	1	1	1	Antonín zedník	Antonín zedník zedník z města Litva z 11. 10.	Antonín zedník zedník z města Litva z 11. 10.	Antonín zedník zedník z města Litva z 11. 10.	Antonín zedník zedník z města Litva z 11. 10.
2	2	40	Antonín zedník	1	1	1	Antonín zedník	Antonín zedník zedník z města Litva z 11. 10.	Antonín zedník zedník z města Litva z 11. 10.	Antonín zedník zedník z města Litva z 11. 10.	Antonín zedník zedník z města Litva z 11. 10.

Ukázky zápisů

Rok 1806		Účta	Průběh	Průběh	Průběh	Průběh	Průběh	Průběh
Rok 1807		Účta	Průběh	Průběh	Průběh	Průběh	Průběh	Průběh
10	2	Weghof vlna vafar vlny	1	55	-	1	Latina vlna Naclawa Slava vlna Zlatka vlna vlna vlna vlna vlna vlna	
11	8	Weghof vlna vafar vlny	1	38	-	1	Weghof vlna vafar vlny vlna vlna vlna vlna	
12	28	Weghof vlna vafar vlny	1	39	-	1	Weghof vlna vafar vlny vlna vlna vlna vlna	
13	28	Weghof vlna vafar vlny	1	40	-	1	Weghof vlna vafar vlny vlna vlna vlna vlna	
14	28	Weghof vlna vafar vlny	1	35	-	1	Weghof vlna vafar vlny vlna vlna vlna vlna	
15	28	Weghof vlna vafar vlny	1	21	-	1	Weghof vlna vafar vlny vlna vlna vlna vlna	
16	28	Weghof vlna vafar vlny	1	20	-	1	Weghof vlna vafar vlny vlna vlna vlna vlna	
17	28	Weghof vlna vafar vlny	1	26	-	1	Weghof vlna vafar vlny vlna vlna vlna vlna	
18	28	Weghof vlna vafar vlny	1	26	-	1	Weghof vlna vafar vlny vlna vlna vlna vlna	
19	28	Weghof vlna vafar vlny	1	26	-	1	Weghof vlna vafar vlny vlna vlna vlna vlna	
20	28	Weghof vlna vafar vlny	1	26	-	1	Weghof vlna vafar vlny vlna vlna vlna vlna	

Ukázky zápisů



Ukázky zápisů



Důležité adresy

- www.soaplzen.cz
- www.actapublica.eu
- www.portafontium.eu
- digi.ceskearchivy.cz
- www.cesarch.cz
- http://www.archives.cz/zao/digitalni_archiv/index.html
- www.nacr.cz
- www.soalitomerice.cz

Důležité adresy

- www.archives.cz/opava
- <http://www.mvcr.cz/clanek/archivni-fondy-a-sbirky-v-ceske-republice-386553.aspx>